

# On-Premises vs. SaaS

## Die orgavision Betriebsmodelle

### 1 On-Premises

Im On-Premises-Betriebsmodell erwerben Sie die orgavision Lizenz zu einem einmaligen Kaufpreis und schließen mit der orgavision GmbH einen Software-Pflegevertrag ab.

Die Bereitstellung der Server, der Betrieb und die Administration der Software sowie die Absicherung gegen Ausfälle und Datenverluste obliegt Ihnen bzw. Ihrer hausinternen IT.

### 2 Software-as-a-Service (SaaS)

Sie mieten die Software und orgavision stellt Ihnen den kompletten Service samt der dazu erforderlichen IT-Infrastruktur lauffähig zur Verfügung.

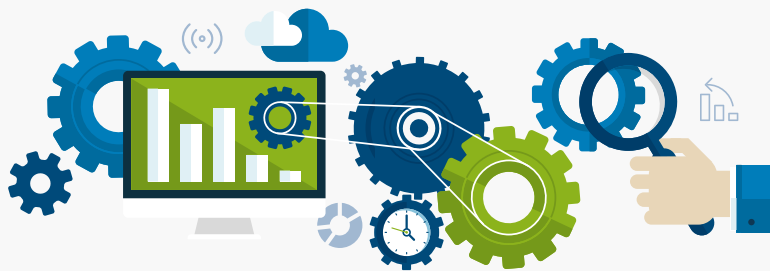
Beim SaaS-Betriebsmodell wird Ihnen orgavision über ein hochmodernes und nach ISO 27001 zertifiziertes Rechenzentrum zur Verfügung gestellt, so dass Sie keine eigene IT-Infrastruktur benötigen. Neben dem Betrieb übernimmt die orgavision GmbH für Sie die Datensicherung, die Serverwartung sowie die Installation von Sicherheitsupdates und Softwareaktualisierungen. orgavision können Sie sofort einsetzen, und es fallen keinerlei Hardware, Installations- oder Administrationskosten für Sie an.

#### → Datenschutz im SaaS-Betrieb

Beauftragt ein Unternehmen einen Dienstleister mit der Erhebung, Verarbeitung oder Nutzung personenbezogener Daten, dann handelt es sich im Sinne des Europäischen Datenschutz-Grundverordnung (DS-GVO) um eine sogenannte Auftragsdatenverarbeitung.

Artikel 28 DS-GVO beschreibt in diesem Rahmen die Rechte, die Pflichten und die Maßnahmen, die zwischen dem für die Daten verantwortlichen Auftraggeber (= Ihre Organisation) und dem die Daten verarbeitenden Dienstleister (= orgavision) vertraglich zu regeln sind. Wichtig ist hierbei, die Verantwortung für die ordnungsgemäße Datenverarbeitung liegt beim Auftraggeber, also bei Ihnen, dem orgavision Kunden.

Als Anbieter einer Rechenzentrumslösung liegen uns Datenschutz und Datensicherheit sehr am Herzen und es ist uns wichtig, ein verlässlicher und vorbildlicher Partner für Sie zu sein. Deshalb möchten wir Sie mit diesem sehr komplexen Thema nicht allein lassen und bieten Ihnen – als SaaS-Kunde – einen vorgefertigten Vertrag, um die beauftragte Datenverarbeitung den gesetzlichen Vorgaben entsprechend abzusichern.



# Gegenüberstellung On-Premises und SaaS

	On-Premises	SaaS
<b>Installation</b>	<ul style="list-style-type: none"><li>→ auf eigener Hardware</li><li>→ per Fernzugriff</li><li>→ unter Einbindung der internen IT</li></ul>	<ul style="list-style-type: none"><li>→ entfällt</li></ul>
<b>Nutzerverwaltung</b>	<ul style="list-style-type: none"><li>→ LDAP-Anbindung an das zentrale Nutzerverzeichnis ist üblich</li></ul>	<ul style="list-style-type: none"><li>→ Nutzerverwaltung erfolgt üblicherweise in orgavision</li><li>→ S-LDAP-Anbindung an das zentrale Nutzerverzeichnis ist möglich</li></ul>
<b>Verantwortung für die Lauffähigkeit</b>	<ul style="list-style-type: none"><li>→ Verantwortung liegt bei Ihnen</li></ul>	<ul style="list-style-type: none"><li>→ Verantwortung liegt bei der orgavision GmbH</li></ul>
<b>Verfügbarkeit von orgavision</b>	<ul style="list-style-type: none"><li>→ Betrieb in Ihrem internen Netz (auch ohne Internetverbindung)</li></ul>	<ul style="list-style-type: none"><li>→ hohe Verfügbarkeit aufgrund des Hostings in einem hochmodernen Rechenzentrum</li><li>→ Zugriff bedarf einer funktionsfähigen Internetverbindung</li></ul>
<b>Backups</b>	<ul style="list-style-type: none"><li>→ orgavision sorgt für Backups bei Zusatzvereinbarung</li><li>→ die Verantwortung für die Archivierung liegt bei Ihnen</li></ul>	<ul style="list-style-type: none"><li>→ orgavision hält Backups der letzten 14 Tage für Sie vor</li></ul>
<b>Updates</b>	<ul style="list-style-type: none"><li>→ werden durch Sie geplant</li><li>→ mit Aufwand und Kosten verbunden</li></ul>	<ul style="list-style-type: none"><li>→ kostenfrei, im Intervall der orgavision Releaseplanung</li></ul>
<b>Datenschutz</b>	<ul style="list-style-type: none"><li>→ obliegt Ihnen</li></ul>	<ul style="list-style-type: none"><li>→ regelt ein Vertrag zur Auftragsdatenverarbeitung</li></ul>
<b>Kapitalbindung</b>	<ul style="list-style-type: none"><li>→ vorzuhaltende Serverkapazitäten</li><li>→ IT-Betreuung erforderlich</li></ul>	<ul style="list-style-type: none"><li>→ keine Kapitalbindung in Hardware</li><li>→ ausgelagerte IT-Betreuung</li></ul>
<b>Support</b>	<ul style="list-style-type: none"><li>→ durch einen zusätzlichen kostenpflichtigen Software-Pflegevertrag garantiert</li></ul>	<ul style="list-style-type: none"><li>→ in Mietvertrag enthalten und garantiert</li></ul>